

FMC

殺虫剤

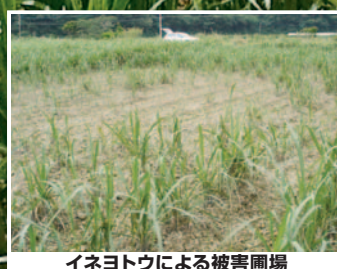
サムコル[®]フロアブル10

powered by
RYNAXYPYR[®]



200ml

イネヨトウを抑えて、良いさとうきびを作りたい...
サムコル[®]があなたの期待に応えます。



イネヨトウによる被害圃場



イネヨトウ

効果が高く経済的

5000倍希釈で経済的にイネヨトウの防除ができます。

葉内への浸透性と耐雨性

有効成分が葉内に浸透し、散布後に降雨があった場合でも効果が続きます。

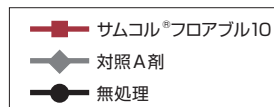
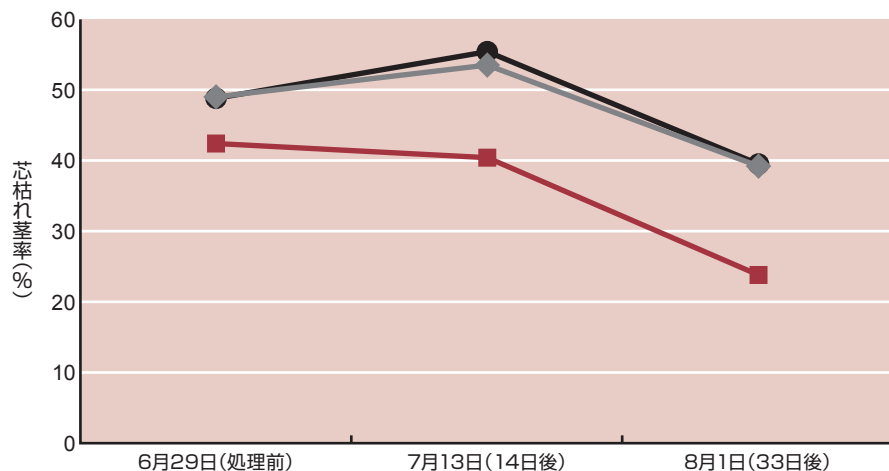
長い残効性

幼虫が侵入する前に、残効を活かした早めの散布でより効果的な防除が実施できます。

天敵への高い安全性

天敵への影響が少なく、天敵の効果を活かした防除が可能になります。

■ さとうきびのイネヨトウに対する防除効果



【試験概要】

試験実施：鹿児島県農業開発総合センター大島支場
試験場所：鹿児島県奄美市笠利町
品 種：Ni17(平成22年夏植え栽培)
調査時期：平成23年6月29日～
試験区：1区2畝(約2.0m×15m)、2反復
供試薬剤名：サムコル®フロアブル10
(処理量等) (5000倍, 200ℓ/10a, 散布)
対照A剤(1000倍, 200ℓ/10a, 散布)
調 査 日：6月29日(処理前)、7月13日、8月1日
調査方法：各区3mを任意に3ヶ所選定し、芯枯れ状況調査として、萌芽した茎の芯枯れ数や健全数を調査し、芯枯れ率を算出

■ 適用害虫と使用方法(適用表から一部抜粋)

平成30年7月現在

作物名	適用害虫名	希釈倍数	使用液量	使用時期	本剤の使用回数	使用方法	クロラントラニリプロールを含む農薬の総使用回数
さとうきび	イネヨトウ	5000倍	100～300ℓ/10a	収穫30日前まで	3回以内	散布	4回以内 (粒剤は1回以内、水和剤は3回以内)

その他の登録作物：りんご、なし、かき、ぶどう、おうとう、うめ、すもも、あんず、もも、ネクタリン、茶

△ 効果・薬害等の注意

- 使用前によく振ってから使用してください。
- 使用量に合わせて薬液を調製し、使いきってください。
- 散布液調製後はできるだけ速やかに散布してください。
- 使用液量は、対象作物の生育段階、栽培形態及び使用方法に合わせて調節してください。
- 過度の連用を避け、可能な限り作用性の異なる薬剤やその他の防除手段を組み合わせて使用してください。
- 蚕に対して影響があるので、周辺の桑葉にはかからないようにしてください。
- 空容器は圃場などに放置せず、3回以上水洗し、環境に影響のないよう適切に処理してください。洗浄水はタンクに入れてください。
- 本剤の使用に当たっては、使用量、使用時期、使用方法を誤らないように注意し、とくに初めて使用する場合は、病害虫防除所等関係機関の指導を受けることが望ましいです。

△ 安全使用上の注意

- 誤飲などのないように注意してください。
- 本剤は眼に対して弱い刺激性があるので眼に入らないように注意してください。眼に入った場合には直ちに水洗してください。
- 本剤は皮膚に対して弱い刺激性があるので皮膚に付着しないよう注意してください。付着した場合は直ちに石けんでよく洗い落としてください。
- 散布の際は手袋、長ズボン・長袖の作業衣などを着用して薬剤が皮膚に付着しないよう注意してください。
- 水産動植物(甲殻類)に影響を及ぼすおそれがあるので、河川、養殖池等に飛散、流入しないよう注意して使用してください。
- 使用残りの薬液が生じないように調製を行い、使いきってください。散布器具及び容器の洗浄水は、河川等に流さないでください。また、空容器等は水産動植物に影響を与えないよう適切に処理してください。

表面イネヨトウの写真(2点)：鹿児島県農業開発総合センター大島支場 嶽崎氏所有

●ラベルをよく読んでください。 ●記載以外には使用しないでください。 ●小児の手の届く所には置かないでください。 ●空容器は圃場などに放置せず、3回以上水洗し、環境に影響のないよう適切に処理してください。洗浄水はタンクに入れてください。 ●防除日誌を記帳しましょう。

販売

アグロ カネショウ株式会社／北興化学工業株式会社
丸和バイオケミカル株式会社／三井化学アグロ株式会社(五十音順)

製造

エフエムシー・ケミカルズ株式会社
〒100-0004 東京都千代田区大手町1-1-1 大手町パークビル8階
www.fmc-japan.com